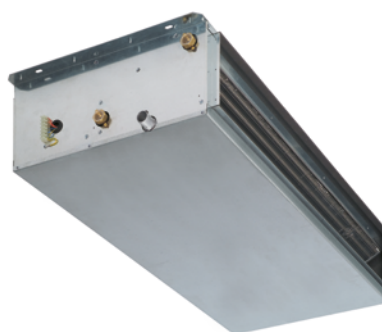


FANCOIL CONDUCTOS UTXE 0-10V 2 TUBOS HASTA 120 Pa.

MODELO **UTXE**MANDO CR26 DC 0-10V
NO INCLUIDO DE SERIE.IMAGEN DE FANCOIL
CON TOMA DE AGUA A
IZQUIERDAS

- Unidades de conductos hasta 120 Pa de presión con ventiladores EC-230V brushless modulante.
- Posibilidad de estructura con panel sandwich con fibra de vidrio de 20 mm, versión K.
- Posibilidad versión vertical (Opcional).
- Posibilidad de ventilador AC de tres velocidades (termostato CR25 no incluido de serie).
- Conexiones hidráulicas a izquierdas de manera estándar. Posibilidad en lado contrario.
- Unidades bajo pedido.

CARACTERÍSTICAS CON PRESIÓN ESTÁTICA A 100 Pa

CARACTERÍSTICAS		UTXE-Z1 120	UTXE-Z1 130	UTXE-Z1 140	UTXE-Z1 220
CAPACIDAD FRIGORÍFICA 7/12 (L-M-H) ⁽¹⁾	KW	2,4/3,9/4,9	3/4,8/6,1	3,4/5,5/7	4,1/6,4/8
	Frig/h	4.210	5.232	6.012	6.859
CAPACIDAD CALORÍFICA 50/45 (L-M-H) ⁽²⁾	KW	2,7/4,8/6,4	3,3/5,8/7,8	3,5/6,1/8,2	4,9/8,3/10,9
	Kcal/h	5.536	6.667	7.009	9.370
CAPACIDAD CALORÍFICA 70/60 (L-M-H) ⁽³⁾	KW	4,5/8/10,5	5,5/9,6/12,7	5,8/10/13,3	8,1/13,6/17,8
	Kcal/h	9.058	10.910	11.470	15.333

MOTOR VENTILADOR

CAUDAL DE AIRE (L-M-H)	m ³ /h	791	861	826	1.385
PRESION ESTATICA DISPONIBLE	Pa	100	100	100	100
CAUDAL DE AIRE MÁXIMO	m ³ /h	1.130	1.230	1.180	2.130
ALIMENTACIÓN	V-ph-Hz	230-1-50			
NUMERO DE VENTILADORES		1	1	1	2
CANTIDAD/TIPO DE MOTOR		1/EC			
POTENCIA ABSORBIDA MÁXIMA	W	160	160	160	390
CORRIENTE MAXIMA FUNCIONAMIENTO	A	1,25	1,25	1,25	1,7
PRESION SONORA (L-M-H) ⁽⁴⁾	dB(A)	13-38-50	14-39-51	14-39-51	21-40-53
PDC FILTRO (LIMPIO-SUCIO)	Pa	15-35	17-42	16-38	23-55

INSTALACIÓN

NÚMERO DE FILAS		3	3	4	3
CONEXIONADO TUBO DE AGUA	Pulgadas	3/4"	3/4"	3/4"	3/4"
CAUDAL DE AGUA MODO FRÍO ⁽¹⁾	l/h	842	1.046	1.203	1.372
PERDIDA DE CARGA BAT. MODO FRÍO ⁽¹⁾	kPa	19,1	25	21,4	12,6
CAUDAL DE AGUA MODO CALOR ⁽²⁾	l/h	1.107	1.333	1.402	1.874
PERDIDA DE CARGA BAT. MODO CALOR ⁽²⁾	kPa	28	34,5	24,7	20
CAUDAL DE AGUA MODO CALOR ⁽³⁾	l/h	906	1.091	1.147	1.533
PERDIDA DE CARGA BAT. MODO CALOR ⁽³⁾	kPa	17,2	21,2	15,1	12,3
CONEXIÓN DIAMETRO DESAGÜE	mm	20	20	20	20

DIMENSIONES

PROFUNDO	mm	555	555	555	555
ALTO	mm	250	250	250	250
ANCHO	mm	800	800	800	1.200
PESO NETO	kg	34	35	37	48

CÓDIGO FANCOIL	0190545001	0190545008	0190545009	0190545010
----------------	------------	------------	------------	------------

CÓDIGO FILTRO DE AIRE		0199903932		0199914004
-----------------------	--	------------	--	------------

CARACTERÍSTICAS CON PRESIÓN ESTÁTICA A 100 Pa

CARACTERÍSTICAS		UTXE-Z1 230	UTXE-Z1 240	UTXE-Z1 320	UTXE-Z1 330	UTXE-Z1 340
CAPACIDAD FRIGORÍFICA 7/12 (L-M-H) ⁽¹⁾	KW	5,1/8/10	5,9/9,3/11,6	5,2/8,7/11,1	6,5/11/14,1	7,6/13/16,5
	Frig/h	8.581	9.983	9.560	12.085	14.206
CAPACIDAD CALORÍFICA 50/45 (L-M-H) ⁽²⁾	KW	6,1/10,2/13,4	6,4/10,8/14,1	6,3/11,5/15,4	7,7/14,2/19,1	8,1/15/20,1
	Kcal/h	11.521	12.166	13.276	16.449	17.314
CAPACIDAD CALORÍFICA 70/60 (L-M-H) ⁽³⁾	KW	10/16,7/21,9	10,6/17,7/23,1	10,3/18,9/25,3	12,8/23,4/31,3	13,5/24,7/32,9
	Kcal/h	18.851	19.909	21.724	26.916	28.333
MOTOR VENTILADOR						
CAUDAL DE AIRE (L-M-H)	m ³ /h	1.515	1.450	2.009	2.222	2.116
PRESION ESTATICA DISPONIBLE	Pa	100	100	100	100	100
CAUDAL DE AIRE MÁXIMO	m ³ /h	2.330	2.230	2.830	3.130	2.980
ALIMENTACIÓN	V-ph-Hz	230-1-50				
NUMERO DE VENTILADORES		2	2	3	3	3
CANTIDAD/TIPO DE MOTOR		1/EC				
POTENCIA ABSORBIDA MÁXIMA	W	390	390	400	400	400
CORRIENTE MAXIMA FUNCIONAMIENTO	A	1,7	1,7	1,8	1,8	1,8
PRESION SONORA (L-M-H) ⁽⁴⁾	dB(A)	22-41-54	22-41-54	17-39-52	18-40-53	18-40-53
PDC FILTRO (LIMPIO-SUCIO)	Pa	27-66	25-60	22-54	28-66	25-60

INSTALACIÓN

NÚMERO DE FILAS		3	4	3	3	4
CONEXIONADO TUBO DE AGUA	Pulgadas	3/4"	3/4"	3/4"	3/4"	3/4"
CAUDAL DE AGUA MODO FRÍO ⁽¹⁾	l/h	1.716	1.997	1.912	2.417	2.841
PERDIDA DE CARGA BAT. MODO FRÍO ⁽¹⁾	kPa	19,8	15	9,4	15,4	14,7
CAUDAL DE AGUA MODO CALOR ⁽²⁾	l/h	2.304	2.433	2.655	3.290	3.463
PERDIDA DE CARGA BAT. MODO CALOR ⁽²⁾	kPa	30,2	18,9	15,3	24,2	18,6
CAUDAL DE AGUA MODO CALOR ⁽³⁾	l/h	1.885	1.991	2.172	2.692	2.833
PERDIDA DE CARGA BAT. MODO CALOR ⁽³⁾	kPa	18,6	11,6	9,4	14,9	11,4
CONEXIÓN DIAMETRO DESAGÜE	mm	20	20	20	20	20

DIMENSIONES

PROFUNDO	mm	555	555	555	555	555
ALTO	mm	250	250	250	250	250
ANCHO	mm	1.200	1.200	1.600	1.600	1.600
PESO NETO	kg	50	53	63	65	68

CÓDIGO FANCOIL	0190545011	0190545012	0190545013	0190545014	0190545015
-----------------------	------------	------------	------------	------------	------------

CÓDIGO FILTRO DE AIRE	0199914004	0199904107
------------------------------	------------	------------

(1) Condiciones modo frío: Temperatura de aire 27°C bulbo seco/19°C bulbo hmedo. Temperatura del agua: 7°C/12°C. Presión disponible de 100 Pa.

(2) Condiciones modo calor: Temperatura de aire 20°C. Temperatura del agua: 50°C/45°C. Presión disponible de 100 Pa.

(3) Condiciones modo calor: Temperatura de aire 20°C. Temperatura del agua: 70°C/60°C. Presión disponible de 100 Pa.

(4) Nivel de presión sonora medido en campo libre a una distancia de 3 metros con caudal de aire máximo.

FANCOIL CONDUCTOS UTXE 0-10V 4 TUBOS HASTA 120 Pa.

CARACTERÍSTICAS CON PRESIÓN ESTÁTICA A 100 Pa

CARACTERÍSTICAS		UTXE-Z1 121	UTXE-Z1 131	UTXE-Z1 221	UTXE-Z1 231	UTXE-Z1 321	UTXE-Z1 331
CAPACIDAD FRIGORÍFICA 7/12 (L-M-H) ⁽¹⁾	KW	2,3/3,8/4,8	2,9/4,6/5,9	3,9/6,1/7,7	4,9/7,7/9,6	5/8,5/10,8	6,3/10,6/13,6
	Frig/h	4.087	5.062	6.636	8.252	9.286	11.673
CAPACIDAD CALORÍFICA 50/45 (L-M-H) ⁽²⁾	KW	1,4/2,4/3,3	1,5/2,6/3,4	2,4/4,1/5,4	2,6/4,3/5,7	3,1/5,7/7,7	3,3/6/8,1
	Kcal/h	2.795	2.948	4.647	4.882	6.581	6.958
CAPACIDAD CALORÍFICA 70/60 (L-M-H) ⁽³⁾	KW	2,3/4/5,3	2,4/4,2/5,6	4/6,7/8,8	4,2/7,1/9,3	5,1/9,4/12,5	5,4/9,9/13,2
	Kcal/h	4.574	4.825	7.605	7.989	10.768	11.386
MOTOR VENTILADOR							
CAUDAL DE AIRE (H)	m³/h	755	820	1.325	1.435	1.931	2.118
PRESION ESTATICA DISPONIBLE	Pa	100	100	100	100	100	100
CAUDAL DE AIRE MÁXIMO	m³/h	1.080	1.170	2.030	2.200	2.700	2.960
ALIMENTACIÓN	V-ph-Hz	230-1-50					
NUMERO DE VENTILADORES		1	1	2	2	3	3
CANTIDAD/TIPO DE MOTOR		1/EC					
POTENCIA ABSORBIDA MÁXIMA	W	160	160	390	390	400	400
CORRIENTE FUNCIONAMIENTO MÁXIMA	A	1,25	1,25	1,7	1,7	1,8	1,8
PRESION SONORA (L-M-H) ⁽⁴⁾	dB(A)	13-37-50	14-39-51	21-40-53	21-41-54	17-39-52	18-39-53
PDC FILTRO (LIMPIO-SUCIO)	Pa	15-35	15-42	23-55	27-66	22-54	28-66

INSTALACIÓN

NÚMERO DE FILAS		3	3	3	3	3	3
CONEXIONADO TUBO DE AGUA FRÍA	Pulgadas	3/4"	3/4"	3/4"	3/4"	3/4"	3/4"
CAUDAL DE AGUA MODO FRÍO ⁽¹⁾	l/h	817	1.012	1.327	1.650	1.857	2.334
PERDIDA DE CARGA BAT. MODO FRIO ⁽¹⁾	kPa	18	23,4	11,8	18,3	8,9	14,3
NÚMERO DE FILAS BAT. ADICIONAL		1	1	1	1	1	1
CONEXIONADO TUBO DE AGUA CALIENTE	Pulgadas	1/2"	1/2"	1/2"	1/2"	1/2"	1/2"
CAUDAL DE AGUA MODO CALOR ⁽²⁾	l/h	559	590	930	976	1.316	1.392
PERDIDA DE CARGA BAT. MODO CALOR ⁽³⁾	kPa	39,9	43,7	32,6	35,4	34	37,2
CAUDAL DE AGUA MODO CALOR ⁽³⁾	l/h	457	482	761	799	1.077	1.139
PERDIDA DE CARGA BAT. MODO CALOR ⁽³⁾	kPa	24,5	26,9	20	21,8	20,9	22,8
CONEXIÓN DIAMETRO DESAGÜE	mm	20	20	20	20	20	20

DIMENSIONES

PROFUNDO	mm	555	555	555	555	555	555
ALTO	mm	250	250	250	250	250	250
ANCHO	mm	800	800	1.200	1.200	1.600	1.600
PESO NETO	kg	36	37	51	53	67	69

CÓDIGO FANCOIL	0190545002	0190545003	0190545004	0190545005	0190545006	0190545007
-----------------------	------------	------------	------------	------------	------------	------------

CÓDIGO FILTRO DE AIRE	0199903932	0199914004	0199904107
------------------------------	------------	------------	------------



(1) Condiciones modo frío: Temperatura de aire 27°C bulbo seco/19°C bulbo húmedo. Temperatura del agua: 7°C/12°C. Presión disponible de 100 Pa.

(2) Condiciones modo calor: Temperatura de aire 20°C. Temperatura del agua: 50°C/45°C. Presión disponible de 100 Pa.

(3) Condiciones modo calor: Temperatura de aire 20°C. Temperatura del agua: 70°C/60°C. Presión disponible de 100 Pa.

(4) Nivel de presión sonora medido en campo libre a una distancia de 3 metros con caudal de aire máximo.